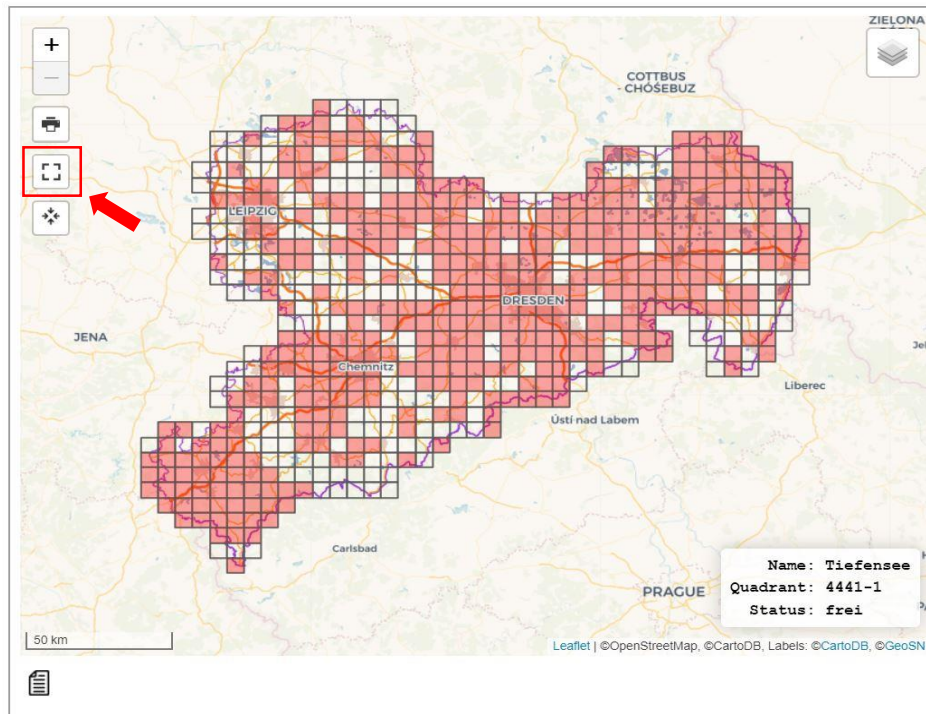
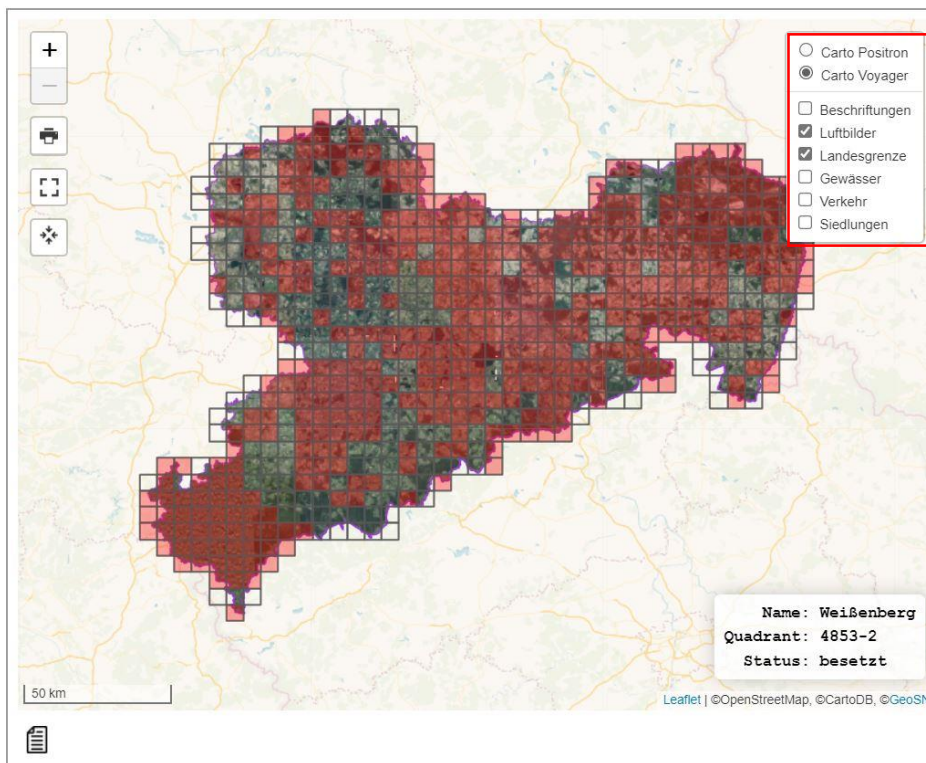



Druck-Anleitung: Arbeitskarten für die Brutvogelkartierung

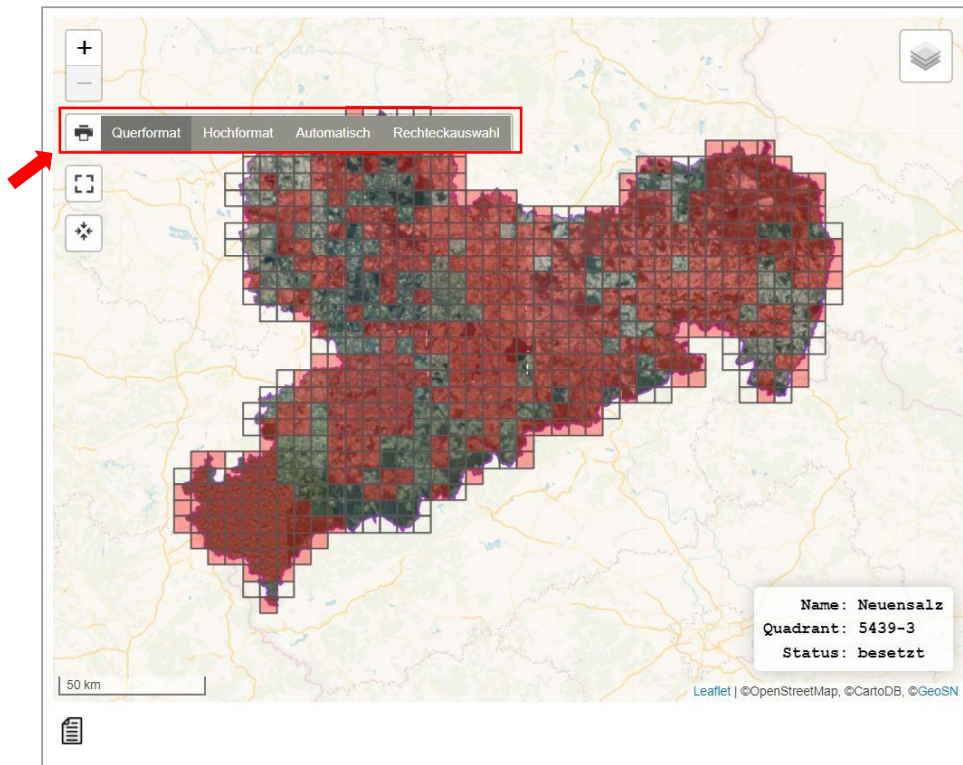


Schritt 1: Mit Klick auf das Vollbildsymbol die Karte als Vollbild öffnen



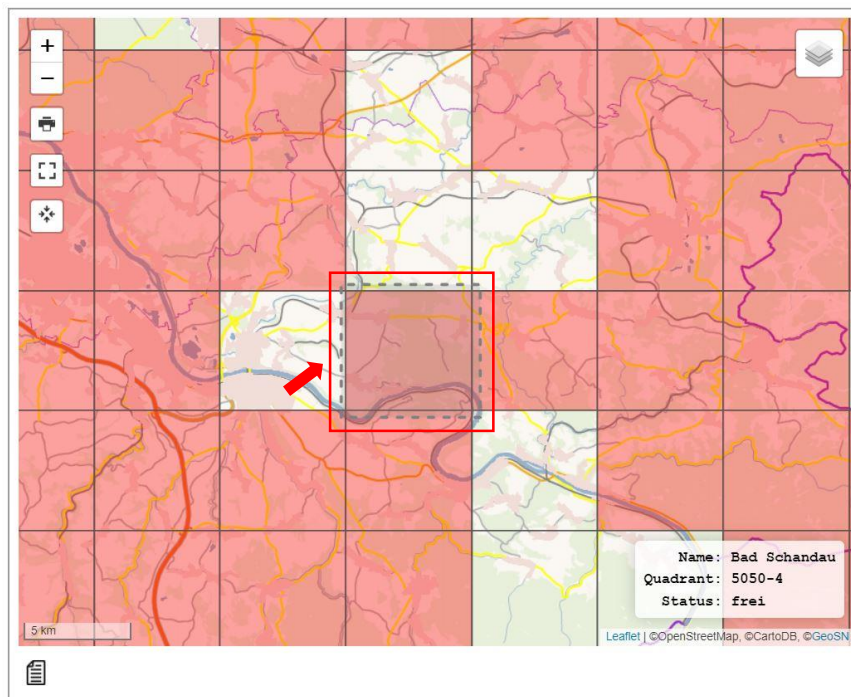
Schritt 2: Mit Klick auf das Symbol  oben rechts öffnet sich das Menü zur Einstellung des Kartenhintergrundes.

Hier kann nun der Kartenhintergrund nach eigenen Wünschen eingestellt werden.



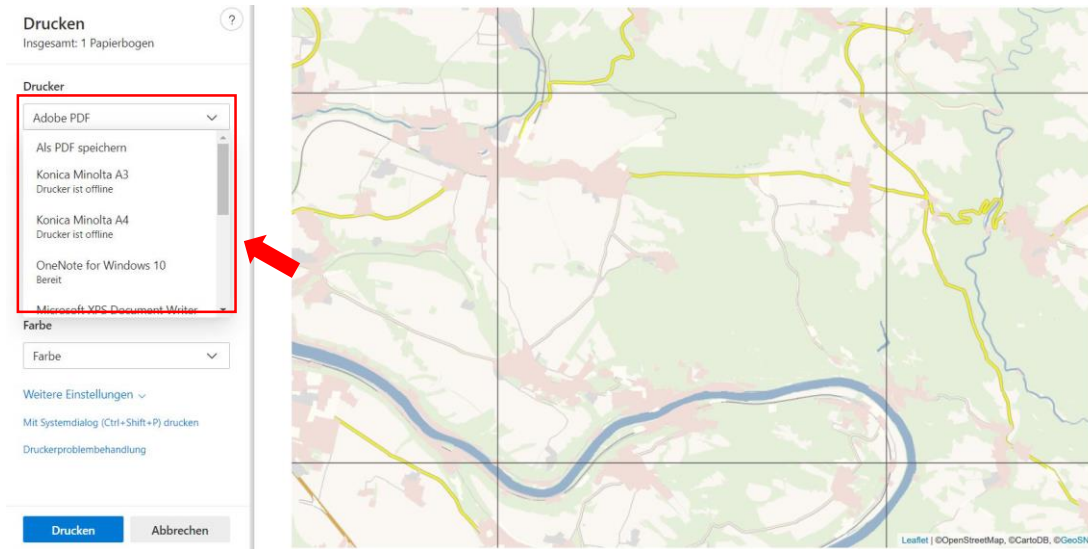
Schritt 3: Über die Symbole + und – in die Karte hinein- oder herauszoomen, um einen Ausschnitt auszuwählen, der gedruckt werden soll.

Dann auf das Druck-Symbol klicken und eine Druckvariante (Quer- oder Hochformat) auswählen.



Alternativ kann über die Druckvariante Rechteckauswahl ein Kartenbereich ausgewählt werden, der gedruckt werden soll.

Dafür wird mit der Maus (linke Maustaste gedrückt halten) ein Rechteck aufgezo-gen. Der angegebene Bereich (gestrichelte Linie) wird dann anschließend gedruckt.



Letzter Schritt: Im Druckmenü verschwindet die rote Einfärbung der vergebenen Raster. Jetzt kann eingestellt werden, ob die Karte farbig oder schwarz-weiß gedruckt werden soll.

Der gewählte Kartenausschnitt kann auch als PDF gespeichert werden.